

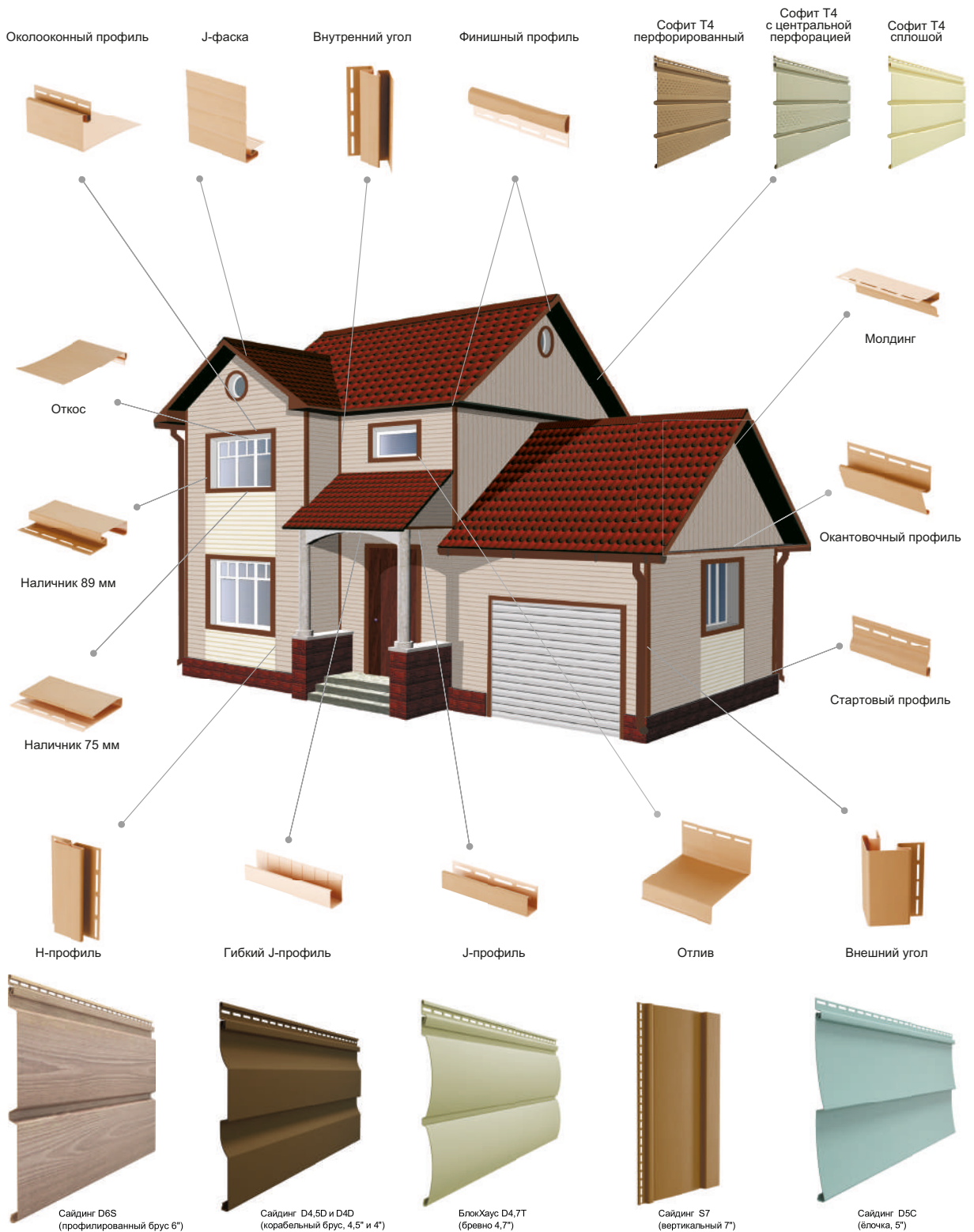


САЙДИНГ DÖCKE

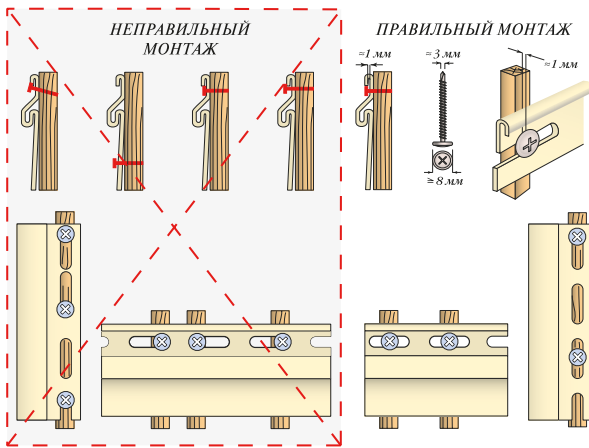
ИНСТРУКЦИЯ ПО МОНТАЖУ



АКСЕССУАРЫ



ОСНОВНЫЕ ПРАВИЛА МОНТАЖА



Для правильной установки винилового сайдинга следует неукоснительно соблюдать правила монтажа.

- При установке сайдинга пользуйтесь только саморезами с антикоррозионным покрытием.
- Очень важно ровно установить первую панель, в противном случае остальные панели будут установлены с перекосом.

- Используйте саморезы только с прессшайбой. Все саморезы должны быть достаточно длинными, чтобы входить в стену или обрешетку не менее чем на 35 мм. Размер шляпки саморезов не должен быть менее 8 мм.
- При креплении горизонтального сайдинга саморез должен входить в гвоздевое отверстие строго по центру. При креплении вертикальных панелей первый саморез вворачивается вплотную к верхнему краю верхнего отверстия, остальные крепежи следует осуществлять по центру отверстий. Не вкручивайте саморез до упора. Оставьте зазор в 1 мм.
- Чтобы предотвратить коробление панели, нужно вкручивать саморезы перпендикулярно поверхности стены.
- Шаг крепежа составляет максимум 40 см для панелей и от 20 до 25 см для аксессуаров.
- Не вкручивайте шурупы сквозь винил.
- При монтаже сайдинга учитывайте его температурное расширение.
- При стыковке профилей не забывайте, что гвоздевые планки профилей не должны упираться друг в друга.
- При креплении каких-либо внешних объектов через виниловый сайдинг удостоверьтесь в том, что эти объекты не ограничивают тепловых деформаций винила. Категорически запрещается закреплять внешние объекты непосредственно на сайдинг.

Таблица температурных зазоров

Рядовой сайдинг, околооконный профиль, наличник L=3600 мм	Температура при монтаже, °C						
	-10	0	+10	+20	+30	+40	+50
Максимальное удлинение, мм	12	10	8	6	4	2	0
Максимальное уменьшение длины, мм	8	10	12	14	16	18	20

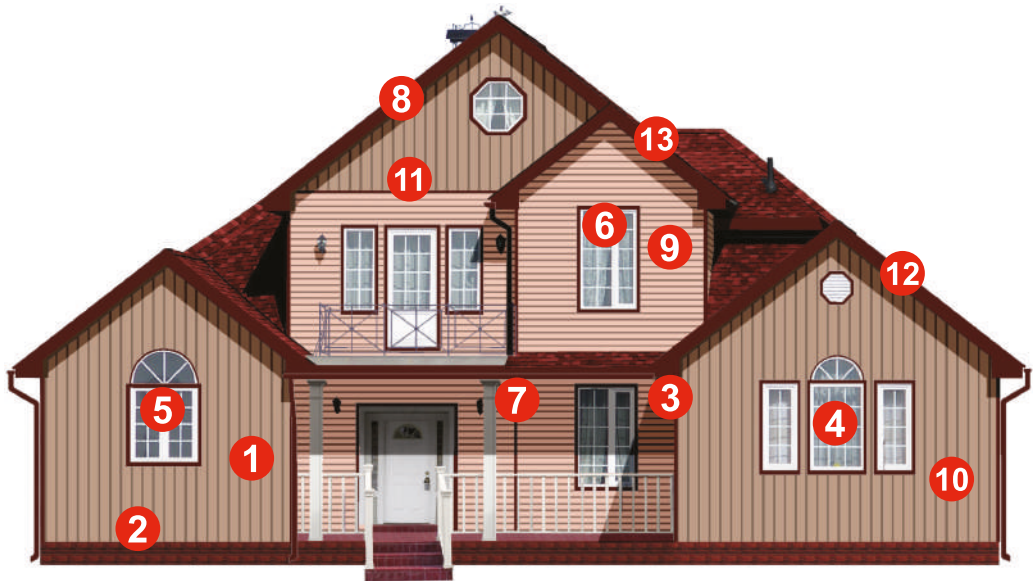
Софит, отлив, J-фаска, H-профиль, J-профиль, стартовая полоса, внешний и внутренние углы L=3050 мм	Температура при монтаже, °C						
	-10	0	+10	+20	+30	+40	+50
Максимальное удлинение, мм	10,2	8,5	6,8	5,1	3,4	1,7	0
Максимальное уменьшение длины, мм	6,8	8,5	10,2	11,9	13,6	15,3	17

- Для того чтобы вам было проще производить монтаж сайдинга, мы составили таблицу, учитывающую температуру воздуха при установке виниловых панелей и изменение их размеров (с округленными результатами) при изменении температуры.
Например: рядовой сайдинг при температуре монтажа +20° может увеличить длину на 6 мм при повышении температуры и на 14 мм может уменьшить длину при понижении температуры. Суммарное изменение размера при перепаде температуры в 100° (диапазон: -50° ÷ +50°) составит 20 мм.
- **Внимание!** При монтаже недопустим контакт продукции из ПВХ с металлическими деталями. Нагрев металла приведет к нагреву сайдинга до критической температуры, при этом возможна тепловая необратимая деформация изделий. Также при монтаже элементов цвета «Шоколад» и «Гранат» оставляйте со стороны обрешетки вентиляционные зазоры, чтобы с внутренней стороны не было застоя теплого воздуха.

Инструмент для монтажа сайдинга

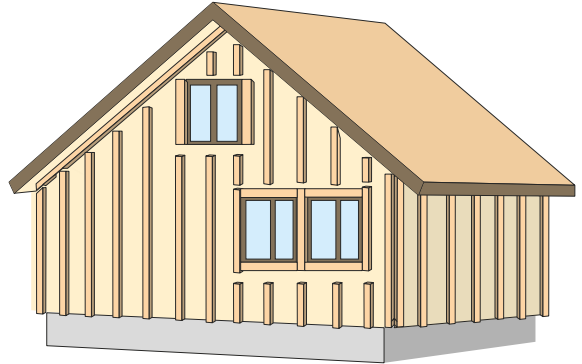
- **Для нарезки обрешетки и сайдинга:**
Ножовка обычная и ножовка по металлу, дисковая пила или углошлифовальная машина (болгарка), ножницы по металлу, нож-резак.
- **Для разметки:**
Водяной уровень, мелованный шнур, отвес, длинный уровень, уголок, рулетка, карандаш.
- **Специнструмент:**
Пробойник отверстий для создания крепежных отверстий; пробойник насечек для защелкивания панели; демонтaжный крюк для демонтажа панелей сайдинга.

ЭТАПЫ МОНТАЖА

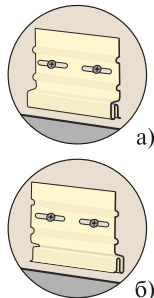
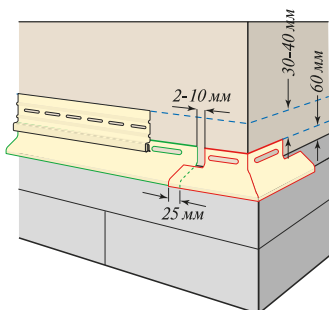


1. Подготовка поверхности здания к монтажу сайдинга

Следует внимательно осмотреть здание и устранить все возможные дефекты. Не должно быть отслаивающейся штукатурки, плохо закрепленных и отваливающихся элементов здания. Все фасадные работы должны быть закончены. Необходимо закрепить на фасаде дома ветропароизоляцию. Установить обрешетку. Обрешетка может быть деревянной или металлической. При необходимости можно дополнительно утеплить фасад. Установка обрешетки обязательна для любых типов стен. Вся установленная обрешетка должна обеспечивать ровную поверхность и вентиляцию фасада



2. Установка отлива и стартового профиля



Установку отлива начинают с угла дома. Сначала изготавливается угловой элемент (как показано на рисунке), который крепится на углах дома. Последующие отливы устанавливаются с нахлестом рабочей поверхности = 25 мм.

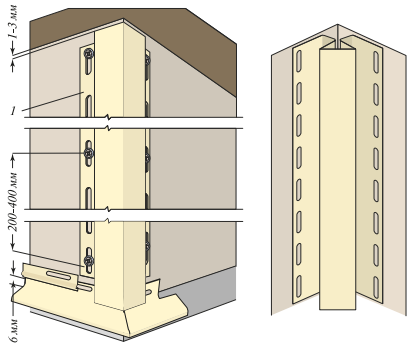
Стартовый профиль монтируется на 30-40 мм выше гвоздевой планки отлива.

Для горизонтального сайдинга стартовый профиль устанавливается замком от стены (рис. а).

Для БлокХаус стартовый профиль монтируется замком к стене (рис. б).

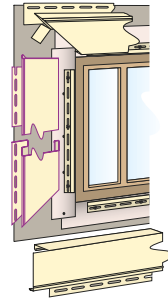
ЭТАПЫ МОНТАЖА

3. Установка внешних и внутренних углов



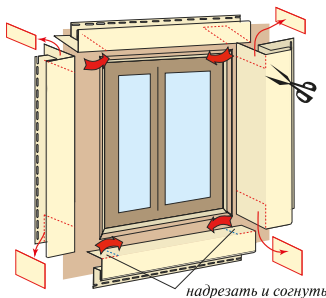
Внешние и внутренние углы устанавливаются на стыках стен так, чтобы их верхняя часть была на 1-3 мм ниже карниза или софита, а нижняя часть на 4-6 мм ниже стартового профиля.

4. Установка обрамлений оконных и дверных проемов



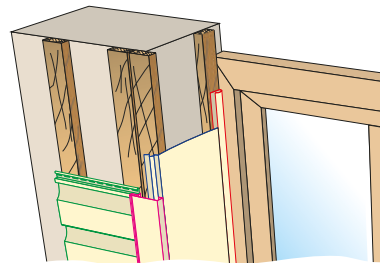
Наличник 89 мм Döcke. Заготавливаются отрезки стартового профиля и наличники на оконный проем. Перед установкой наличника по всему периметру окна устанавливаются отрезки стартового профиля. Длина всех элементов должна быть равной, соответственно, длине и высоте проема плюс две ширины используемых наличников. У верхнего наличника в изгибе с обеих сторон делаются надрезы длиной 20 мм, и получившиеся «язычки» отгибаются вниз, по ним вода с верхнего наличника будет отводиться за боковые.

5. Околооконный профиль



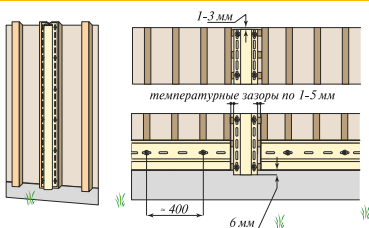
Технология монтажа такая же, как и у наличника. Разница заключается только в подрезке околооконного профиля и установке по периметру окна финишной планки.

6. Наличник с откосом



Монтаж происходит так же, как и в выше указанных случаях, только вначале монтируется финишный профиль, затем откос, и в завершение устанавливаем наличник.

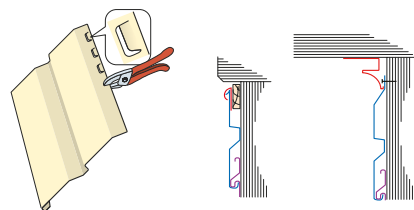
7. Установка Н-профиля



Н-профиль устанавливается по технологии внешнего и внутреннего угла. Для его монтажа нужно обязательно подготовить места крепления.

В случае недостатка длины панели БлокХауса стыкуются между собой только через Н-профиль.

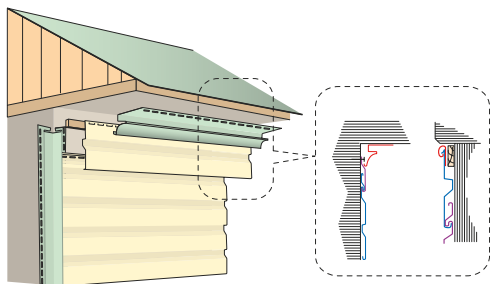
8. Установка финишного профиля и молдинга



Монтаж панелей заканчивается в финишном профиле или молдинге, для чего необходимо сделать «зацепы» в верхней части панели для установки в финишный профиль, или закрепить сайдинг через дополнительное гвоздевое отверстие, которое необходимо закрыть молдингом.

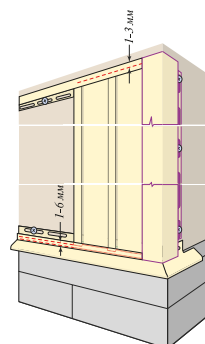
ЭТАПЫ МОНТАЖА

9. Установка горизонтального сайдинга и БлокХаус



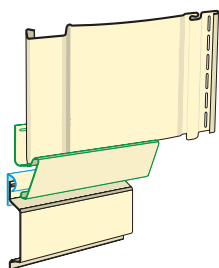
Сайдинг монтируется от стартового профиля. Убедитесь, что замок панели полностью защелкнулся по всей длине. Не тяните сайдинг слишком сильно, вы можете изогнуть зацепление. Проверьте, может ли панель скользить по всей длине, после чего закрепите панель. Крепеж производится только по центру гвоздевых отверстий. Аналогично монтируются все последующие панели. Не забывайте, что необходимо оставлять тепловой зазор. Монтаж панелей заканчивается в финишном профиле или молдинге (см. п.8).

10. Установка вертикального сайдинга



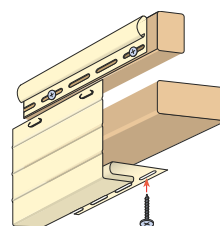
При монтаже вертикального сайдинга на цоколь дома вместо стартовой планки устанавливают отлив и/или окантовочный профиль, поверх устанавливается J-профиль, окантовочный профиль или молдинг. Крепится вертикальный сайдинг по аналогии с углами и H-профилем.

11. Переход между горизонтальным и вертикальным сайдингом



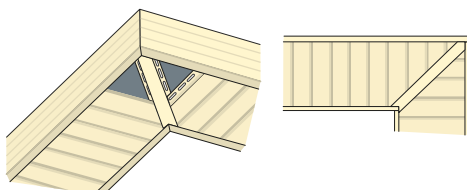
Для перехода между горизонтальным и вертикальным сайдингом и наоборот используется окантовочный профиль.

12. Установка J-фаски



Горизонтальные J-фаски устанавливают по правилам крепления горизонтальных элементов, наклонные J-фаски крепят по правилам установки вертикальных элементов. К верхней кромке ветровой доски крепится финишный профиль. Фаска защелкивается в финишную планку на «зацепы». При необходимости удлинить J-фаску элементы закрепляются внахлест на величину 25 мм.

13. Установка софитов



Софит устанавливается между молдингом и J-фаской. Технология монтажа софита очень проста: отрезается панель нужного размера за вычетом зазора на установку. Один конец заводится в молдинг, другой в J-фаску и фиксируется саморезом. Следующий софит монтируется таким же образом и защелкивается в замок первого, и так далее.

Обращаем Ваше внимание, что установка софитов на вертикальные поверхности не рекомендуется и гарантия на эти случаи не распространяется.



Если у вас остались вопросы по монтажу водосточных систем Döcke, посмотрите видеоинструкцию на сайте

 www.docke.ru

Задайте вопрос техническому специалисту по единому многоканальному телефону. Звонок по России бесплатный.

 **8-800-100-71-45**

**Узнайте о других продуктах компании «Дёке Экструджн» для вашего дома на нашем сайте:
www.docke.ru**