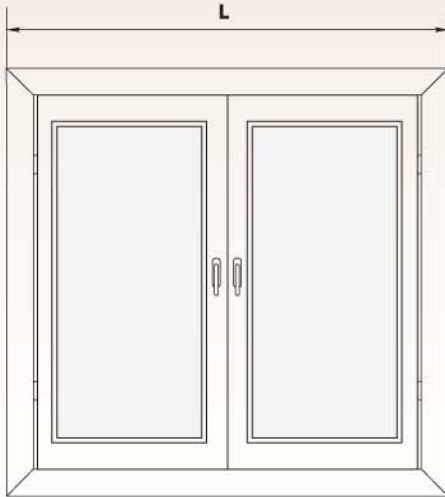


Выбор размера пластиковых жалюзи

Для определения ширины жалюзи необходимо измерить ширину оконного проёма.

Ширина жалюзи зависит от вида установки.

Высота жалюзи стандартная 160 см.



1. При установке жалюзи сверху над оконным проёмом:

- ширина жалюзи = $L + 15$ см
- высота жалюзи (стандартная) 160 см

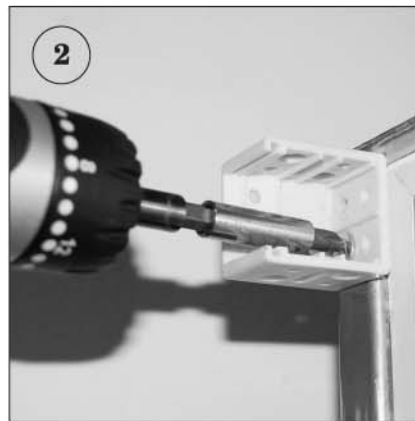
2. При установке жалюзи в проём окна:

- ширина жалюзи = $L - 0,5$ см
- высота жалюзи (стандартная) 160 см

Инструкция по установке пластиковых жалюзи



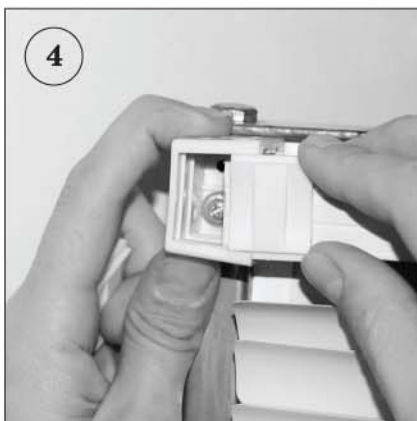
1. Выбрать вариант крепления (настенное / потолочное). Сделать разметки крепления жалюзи.



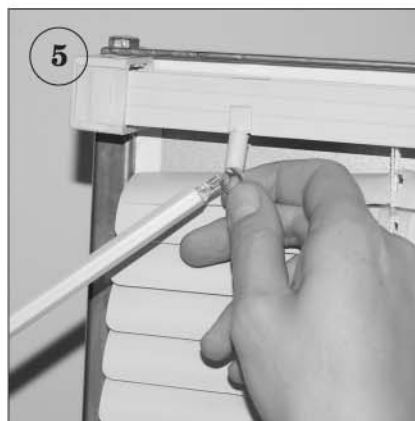
2. Установить кронштейны на стену или потолок.



3. Вставить жалюзи в кронштейны.



4. Закрыть места крепления заглушками.



5. Вставить ручку управления для регулирования уровня освещения.



6. Нажать на кольцо и опустить жалюзи на необходимую длину.

Для жалюзи размерами от 1 метра в комплект входит дополнительные металлические кронштейны, которые устанавливаются между основными кронштейнами.