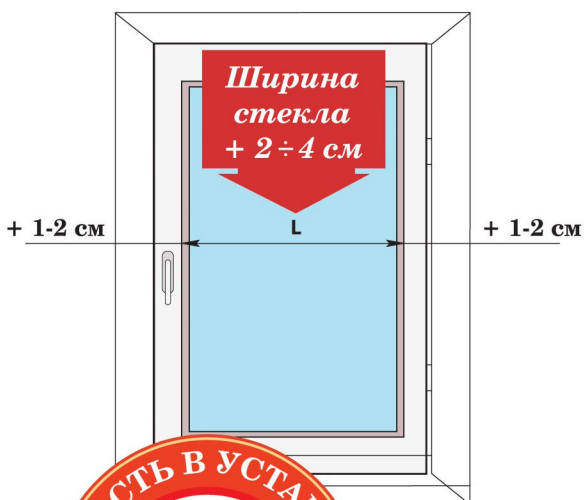








## ОПРЕДЕЛЕНИЕ РАЗМЕРА



## КОМПЛЕКТАЦИЯ

Рулонная штора (1 шт.) 	Торцевые крепления (2 шт.) 	Площадка для крепления шторы и скотч, накладки для магнитов (по 2 шт.) 
Навесные кронштейны, скотч (по 2 шт.) 	Цепочный механизм, заглушка (по 1 шт.) 	Комплект шурупов и дюбелей 

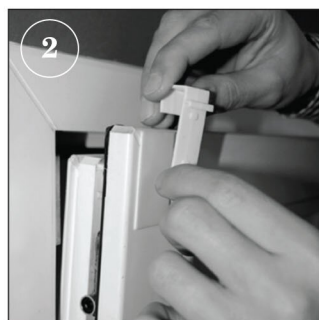
## МОНТАЖ БЕЗ СВЕРЛЕНИЯ



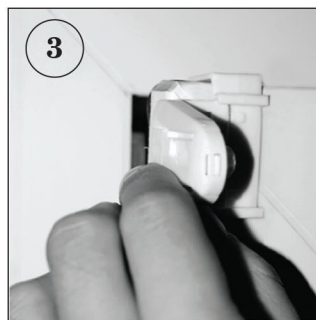
Для размеров 37 × 170 см - 100 × 170 см



1  
Сделать разметки крепления рулонной шторы.



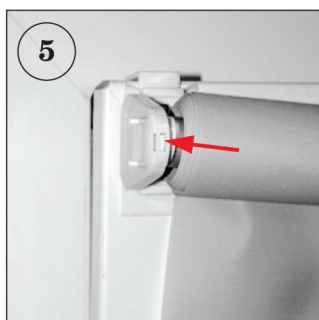
2  
Закрепить навесные кронштейны на раму окна.



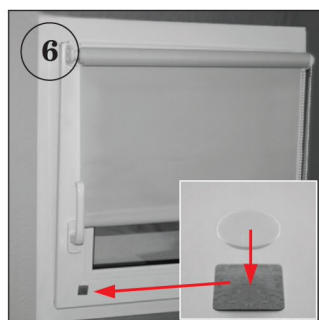
3  
Вставить торцевые крепления в навесные кронштейны.



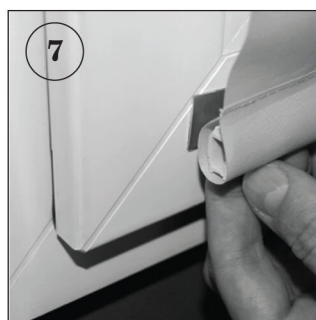
4  
Установить цепочный механизм с одной стороны штанги, с другой стороны вставить заглушку.



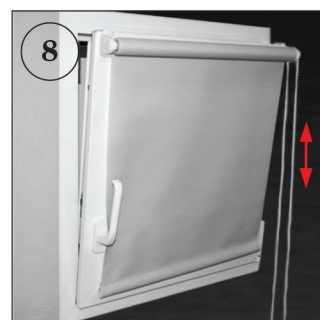
5  
Вставить рулонную штору в торцевые крепления.



6  
Установить металлические наклейки на нижнюю часть оконной рамы.



7  
Зафиксировать штору на металлические наклейки (магниты на нижней планке).



8  
Цепочкой отрегулировать высоту рулонной шторы.

- ✓ ПЕРЕД ПРИКЛЕИВАНИЕМ СКОТЧА. ОБЕЗЖИРЬТЕ ПОВЕРХНОСТЬ!!!
- ✓ ОТКРЫТАЯ ЧАСТЬ ЦЕПОЧНОГО МЕХАНИЗМА ДОЛЖНА БЫТЬ НАПРАВЛЕНА СТРОГОИ ВНИЗ!
- ✓ НЕ РАЗВОРАЧИВАТЬ РУЛОННУЮ ШТОРУ НА ВСЮ ДЛИНУ ТКАНИ! На трубе должно оставаться не менее одного - двух оборотов ткани.

Состав ткани: 100% полиэстер.

Сухая или влажная чистка с использованием мыльного раствора