

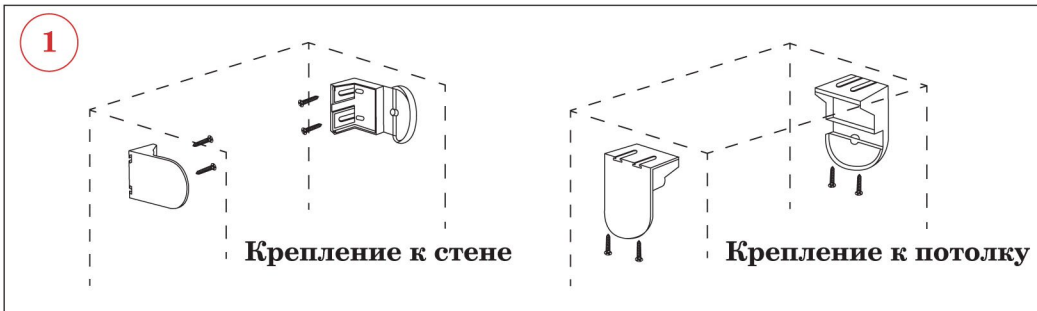
ОПРЕДЕЛЕНИЕ РАЗМЕРА



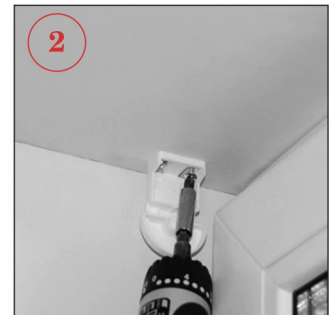
Для размеров 37 × 170 см - 210 × 170 см

КОМПЛЕКТАЦИЯ

<p>Рулонная штора (1 шт.)</p> 	<p>Торцевые крепления (2 шт.)</p> 	<p>Площадка для крепления шторы и скотч (2 шт.)</p> 
<p>Цепочный механизм, заглушка (по 1 шт.)</p> 	<p>Накладки* для магнитов (2 шт.)</p>  <p>*Для размеров 37 ÷ 100 см</p>	<p>Комплект шурупов и дюбелей</p> 



Выбрать вариант крепления (настенное / потолочное).
Сделать разметки крепления рулонной шторы.



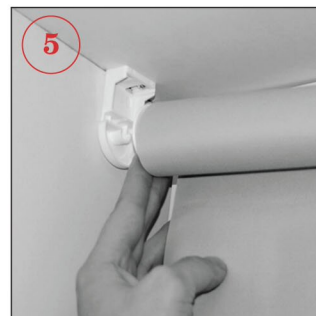
Установить кронштейны с помощью дюбелей и шурупов.



Вставить в штангу цепочный механизм.



Вставить заглушку с другой стороны штанги.



Установить рулонную штору в крепления.



Открытая часть цепочного механизма должна быть направлена вниз.

- ✓ ОТКРЫТАЯ ЧАСТЬ ЦЕПОЧНОГО МЕХАНИЗМА ДОЛЖНА БЫТЬ НАПРАВЛЕНА СТРОГОИ ВНИЗ!
- ✓ НЕ РАЗВОРАЧИВАТЬ РУЛОННУЮ ШТОРУ НА ВСЮ ДЛИНУ ТКАНИ! На трубе должно оставаться не менее одного - двух оборотов ткани.

Состав ткани: 100% полиэстер.

Сухая или влажная чистка с использованием мыльного раствора