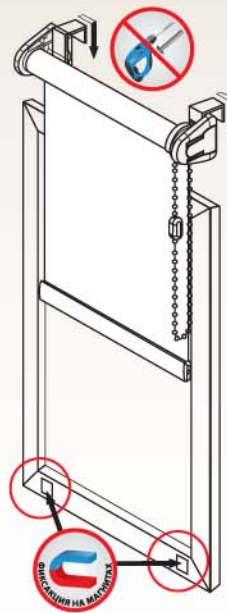


Универсальные рулонные шторы



Лёгкая установка на все типы окон



- Поворотно - откидные окна (без сверления)
- Проём окна, ниши, глухие окна, деревянные, пластиковые рамы (с помощью шурупов)

Магниты для размеров от 37 ÷ 100 см
(для плотного прилегания к окну)

Ткань: полиэстер

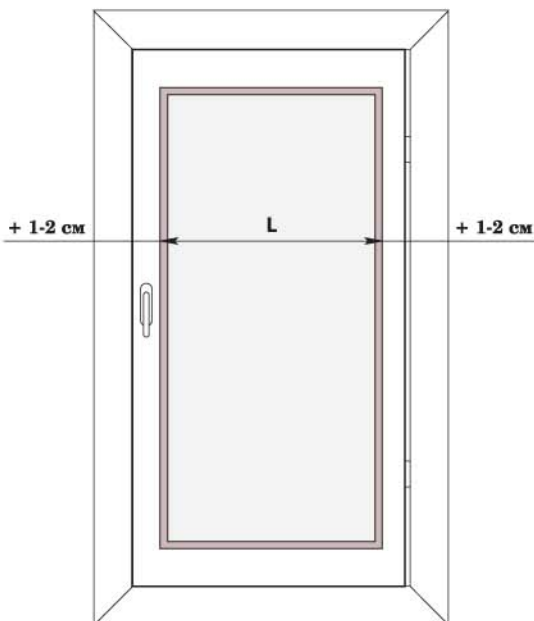
Уход: сухая, влажная чистка

Выбор размера рулонной шторы

Для определения ширины рулонной шторы необходимо измерить ширину оконного проёма.

Ширина шторы зависит от вида установки.

Высота шторы стандартная 160 ÷ 170 см.



Ширина шторы = ширина стекла
вашего окна + 2 ÷ 4 см.

Дополнительные наборы креплений



Наборы комплектующих в индивидуальной упаковке, на которой содержится информация с вариантами крепления рулонной шторы.

В комплекте:

<p>Торцевые крепления (2 шт.)</p>	<p>Навесные кронштейны (2 шт.) и скотч (2 шт.)</p>	<p>Площадка для крепления шторы (2 шт.) и скотч (2 шт.)</p>
<p>Металлические накладки для магнитов (2 шт.)</p>	<p>Цепочный механизм (1 шт.)</p>	<p>Комплект шурупов и дюбелей</p>

Для размеров 37÷100 см

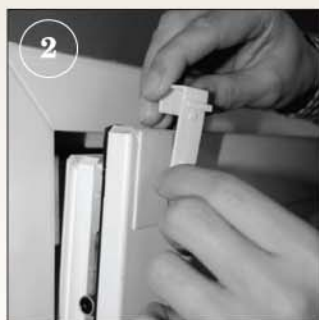
Инструкция по установке рулонной шторы

Установка на створку окна (открывающееся окно)

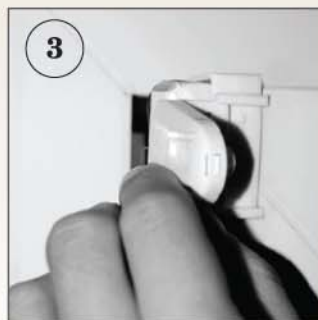
монтаж без сверления для размеров 37 × 170 см - 100 × 170 см



1
Сделать разметки крепления рулонной шторы.



2
Закрепить навесные кронштейны на раму окна.



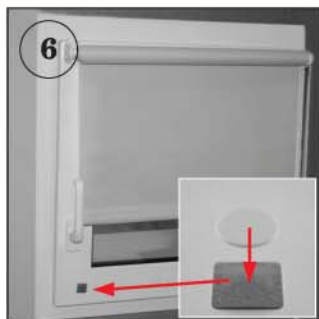
3
Вставить торцевые крепления в навесные кронштейны.



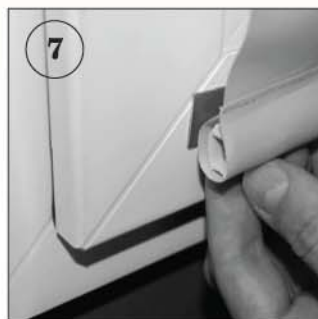
4
Установить цепочный механизм с одной стороны штанги, с другой стороны вставить заглушку.



5
Вставить рулонную штору в торцевые крепления.



6
Установить металлические накладки на нижнюю часть оконной рамы.

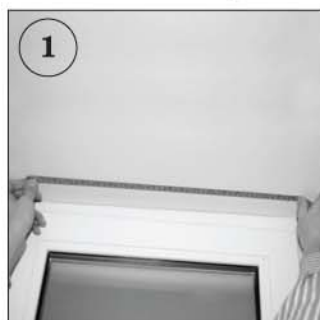


7
Зафиксировать штору на металлические накладки (магниты на нижней планке).



8
Цепочкой отрегулировать высоту рулонной шторы.

Установка в проём окна на шурупах (для всех типов размеров)



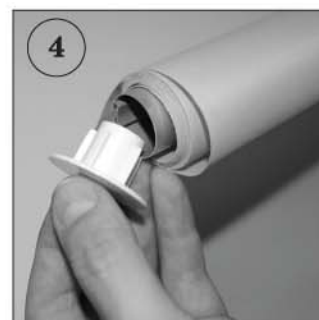
1
Выбрать вариант крепления (настенное / потолочное). Сделать разметки крепления рулонной шторы.



2
Установить кронштейны с помощью дюбелей и шурупов.



3
Вставить в штангу цепочный механизм.



4
Вставить заглушку с другой стороны штанги.



5
Установить рулонную штору в крепления.



6
Открытая часть цепочного механизма должна быть направлена вниз.

ВНИМАНИЕ:

1. Часть открытого цепочного механизма должна быть направлена строго вниз.
2. Рулонную штору не разворачивать на всю длину ткани. На штанге (трубе) должно оставаться не менее одного - два оборота ткани.