

**DDA**

CURTAIN ROD

# УСТАНОВКА. КАРНИЗЫ DIY

✓ Размер карниза на упаковке указан по длине штанги, без учёта наконечников.

**ПОЛНАЯ ДЛИНА КАРНИЗА =**

**ДЛИНА ШТАНГИ + ДЛИНА НАКОНЕЧНИКА × 2 шт.**

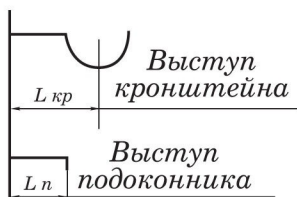
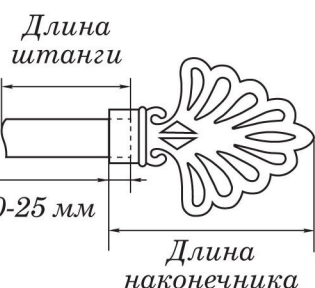
Глубина отверстия на наконечнике, в которое вставляется штанга 20-25 мм (зависит от вида наконечника).

✓ Для карнизов 1,4 - 2 (м) - 2 кронштейна, для карнизов 2,4 (м) и более - 3 кронштейна. Третий кронштейн устанавливается по центру штанги.

✓ При выборе карниза следует обращать внимание на длину кронштейна. Однорядный кронштейн / Двухрядный кронштейн - 19,5 см

**ПРАВИЛЬНО!!!**

**ВЫСТУП КРОНШТЕЙНА ОТ СТЕНЫ > ВЫСТУПА ПОДОКОННИКА**



## КОМПЛЕКТАЦИЯ

**\*Наконечники не входят в комплектацию, покупаются отдельно на выбор!!!**



**Штанга**

1 - ряд. карниз 1 шт.,  
2 - ряд. карниз 2 шт.



**Кронштейн**

карниз 1,6 - 2 м - 2 шт.,  
карниз 2,4 - 4 м - 3 шт.



**Наконечник\***

2 шт.



**Кольцо**

10 шт. на п.м.



**Заглушка 2 шт.**

(для 2 - рядного  
карниза)

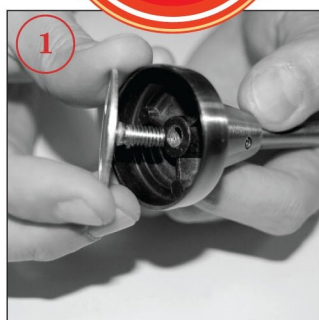


**Крючок**

10 шт. на п.м.



**Комплект  
креплений**



1  
Раскрутить основание кронштейна.



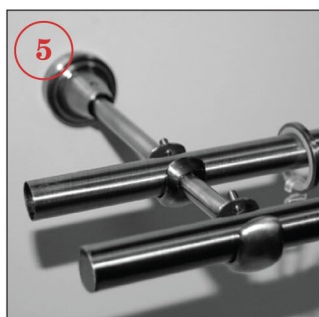
2  
Установить основание кронштейна на стену.



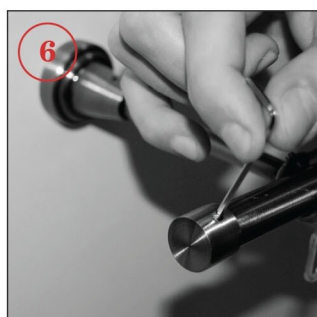
3  
Прикрутить кронштейн на основание.



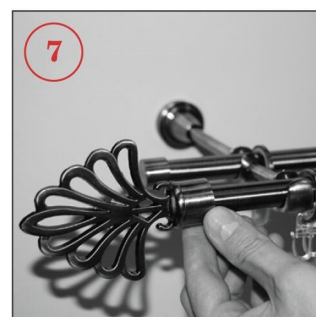
4  
Вставить крючки на кольца.



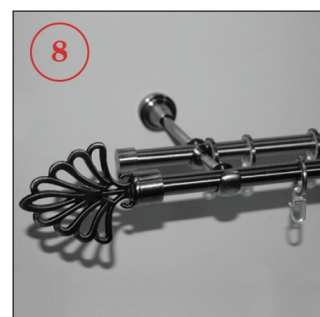
5  
Установить штанги с кольцами на кронштейны.



6  
Установить заглушки на 2-ую штангу с помощью отвёртки - шестигранник.



7  
Установить наконечники на штангу.



8  
Установка карниза завершена.